

OBSAH:

0701 Blokové schéma napájení

PROVOZNÍ DOKUMENTACE 1


- 7. VIII. 2006

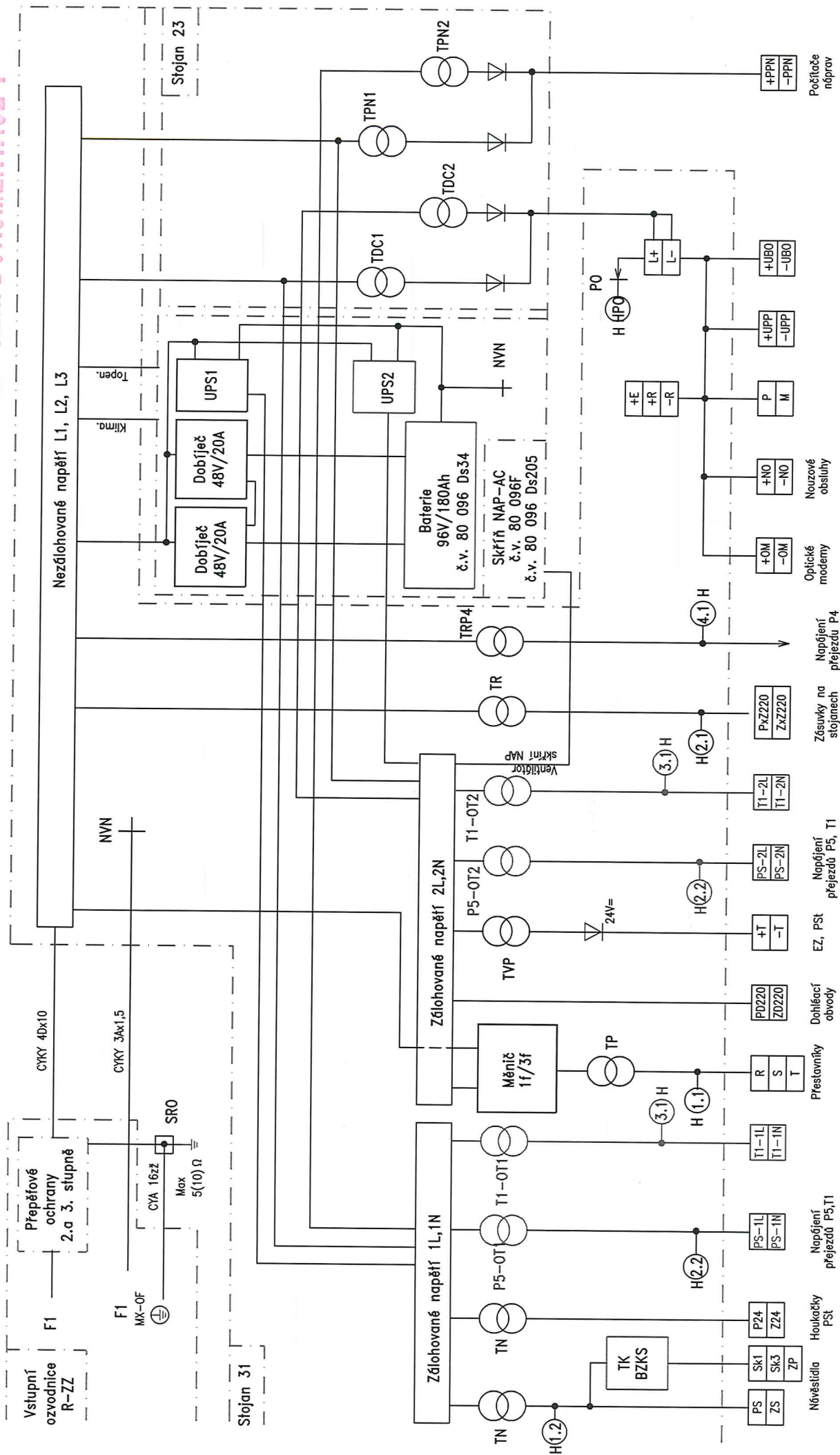


České dráhy, a.s.
Správa dopravní cesty Karlovy Vary
Správa sdělovací a zabezpeč. techniky
Wolkerova 12, 350 02 Cheb (6)

ELCAD-'KAS_RD'-PS 180/OBALKY/0700

Počet listů: 2

| | | | | | | | | |
|---|---|-----------|------------------|--|--------|-------|-----------|-----------|
|  PRAHA | NAVRHL | Toman | <i>Toman</i> | PROJEKTOVÉ PRACOVÍŠTĚ ÚSTÍ NAD LABEM | | | | Č. KOPIE |
| | KRESLIL, PSAL | Balharová | <i>Balharová</i> | | | | | S1 |
| | ODPOVĚDNÝ PROJ. | Kotíš | <i>Kotíš</i> | MĚŘÍTKO | | | | |
| | KONTROLOVAL | Kotíš | <i>Kotíš</i> | | | | | |
| | VEDOUČÍ PROJ. | Toman | <i>Toman</i> | STUPEN PROJEKTU | | RD | | |
| | STAVBA DOZZ Plzeň - Žatec, 2. část | | | VYD. | 1 | DATUM | 31.8.2005 | |
| PROV. SOUBOR PS 180 ŽST Kaštice, staniční zabezpečovací zařízení | | | A 4 | 2 | ROZMĚR | | | |
| VÝKRES Blokové schéma napájení | | | 05 430 D91 10 | | | | 0700 | |



Opraveno dne 24.4.2015
Změna č.1 ze dne 1.4.2005

Správa železniční dopravní cesty,
státní organizace

24-04-2015
Oblastní ředitelství Ústí nad Labem
Železničářská 1386/31, 400 03 Ústí nad Labem
IČ: 70994234, DIČ: CZ70994234
(167)

ELCAD-KAS-PP-PS-180/ESAM/0701

AKCE: PS 180 ZST Košice

VÝKRES: Blokové schéma napájení

0701

18.8.2005